

AGENDA PROTECT

Hybride de colza d'hiver demi-précoce
associé à la variété piège à méligèthes ALICIA



BÉNÉFICES

MÉLANGE PRÊT À SEMER

Association de AGENDA et de la variété piège à méligèthes ALICIA

PERFORMANCE & SÉRÉNITÉ

- Excellent ratio productivité / teneur en huile
- Très bon développement végétatif
- TPS égrenage et verse

ALICIA

La variété référence sur le marché des pièges à méligèthes

FOCUS SUR AGENDA

MORPHOLOGIE

- ☞ Capacité de ramification : élevée
- ☞ Hauteur des plantes : haute

COMPOSANTES DE RENDEMENT

- ☞ Nombre de siliques : élevé
- ☞ Longueur des siliques : longue
- ☞ Poids de mille grains : élevée

VIGUEUR

- ☞ Vigueur d'implantation : bonne
- ☞ Vigueur sortie hiver : bonne

COMPORTEMENT AGRONOMIQUE

	TS	S	MS	PS	TPS
Élongation				■	■
Verse					■
Égrenage					■
Résistance au froid				■	



COMPOSITION DE LA DOSE

93%



De AGENDA soit
1,5 millions de graines

6%



d'ALICIA
soit 100 000 graines

1%



de TRÈFLE d'Alexandrie,
afin de permettre le mélange



11,5 CEPP
par dose
1 dose = 3,5 ha



PRINCIPE DE PROTECT

Au printemps, les méligèthes se nourrissent du pollen des fleurs de colza et peuvent créer des dégâts si les fleurs ne sont pas encore ouvertes. ALICIA fleurit en moyenne 7-10 jours avant AGENDA. Les méligèthes vont se focaliser sur les fleurs d'ALICIA où le pollen est plus facilement accessible. Elles ne vont ainsi pas faire de dégâts sur AGENDA. ALICIA agit comme un piège naturel ! Une fois les fleurs ouvertes, les méligèthes agissent comme un pollinisateur.



LES AVANTAGES DE PROTECT

AGENDA

- Hauts potentiels et excellente teneur en huile
- Tolérance phoma quantitative
- Implantation rapide : Bonne vigueur de départ et très forte biomasse

ALICIA

- Réduction des dégâts de méligèthes sur AGENDA
- Un insecticide en moins en cas de pression faible à modérée*
- Dans le même sac qu'AGENDA : facilité d'utilisation

TREFLE

- Permet de faire le mélange

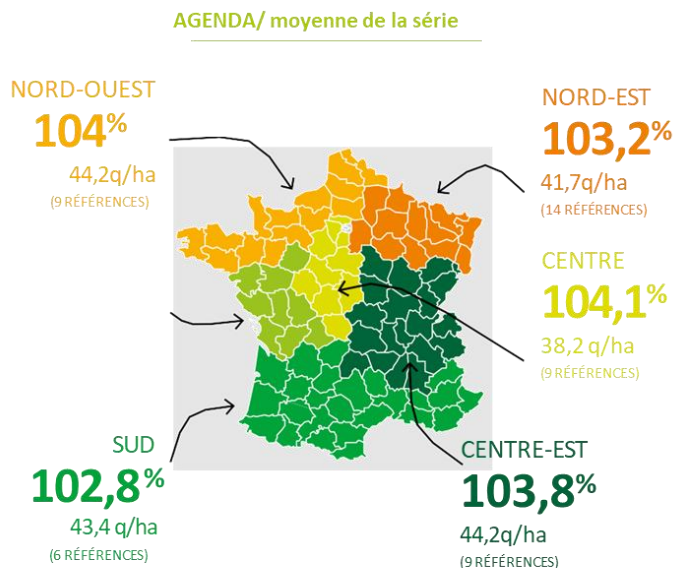
*En cas de forte pression méligèthes, si il y a plus de 5-7 méligèthes par pieds d'Agenda, une intervention insecticide sera nécessaire

AGENDA PROTECT

Hybride de colza d'hiver demi-précoce
Inscription FRANCE 2021



RÉSULTATS RENDEMENTS ESSAIS FRANCE



TOLÉRANCE AUX MALADIES, INSECTES ET PARASITES

Phoma*



Tolérance quantitative

Cylindrosporiose*



Comportement orobanche*



Maladies de fin de cycle*



Verticillium*



Mycosphaerella*



TS : Très Sensible
S : Sensible
AS : Assez Sensible
MS : Moyennement Sensible
PS : Peu Sensible
TPS : Très Peu Sensible

* Base de données Lidea pluriannuelle.

PRÉCOCITÉ

Reprise



Floraison



Maturité



INSTALLATION

Vigueur à 4 feuilles



Biomasse entrée hiver



Biomasse sortie hiver



CONSEILS DE CULTURE

- Viser un peuplement de 25 à 30 plantes par m².
- Suivre les recommandations de la Prescription et de la Distribution de votre région dans la lutte contre les maladies et les parasites.

www.lidea-seeds.fr

Les informations variétés contenues dans ce document ne sont données qu'à titre indicatif. Elles peuvent varier en fonction des conditions agronomiques, climatiques et des techniques culturales. Les informations sur les maladies concernent les maladies et souches connues et/ou étudiées au moment des observations. Mai 2023

Lidea
FRESH IDEAS FOR AGRICULTURE